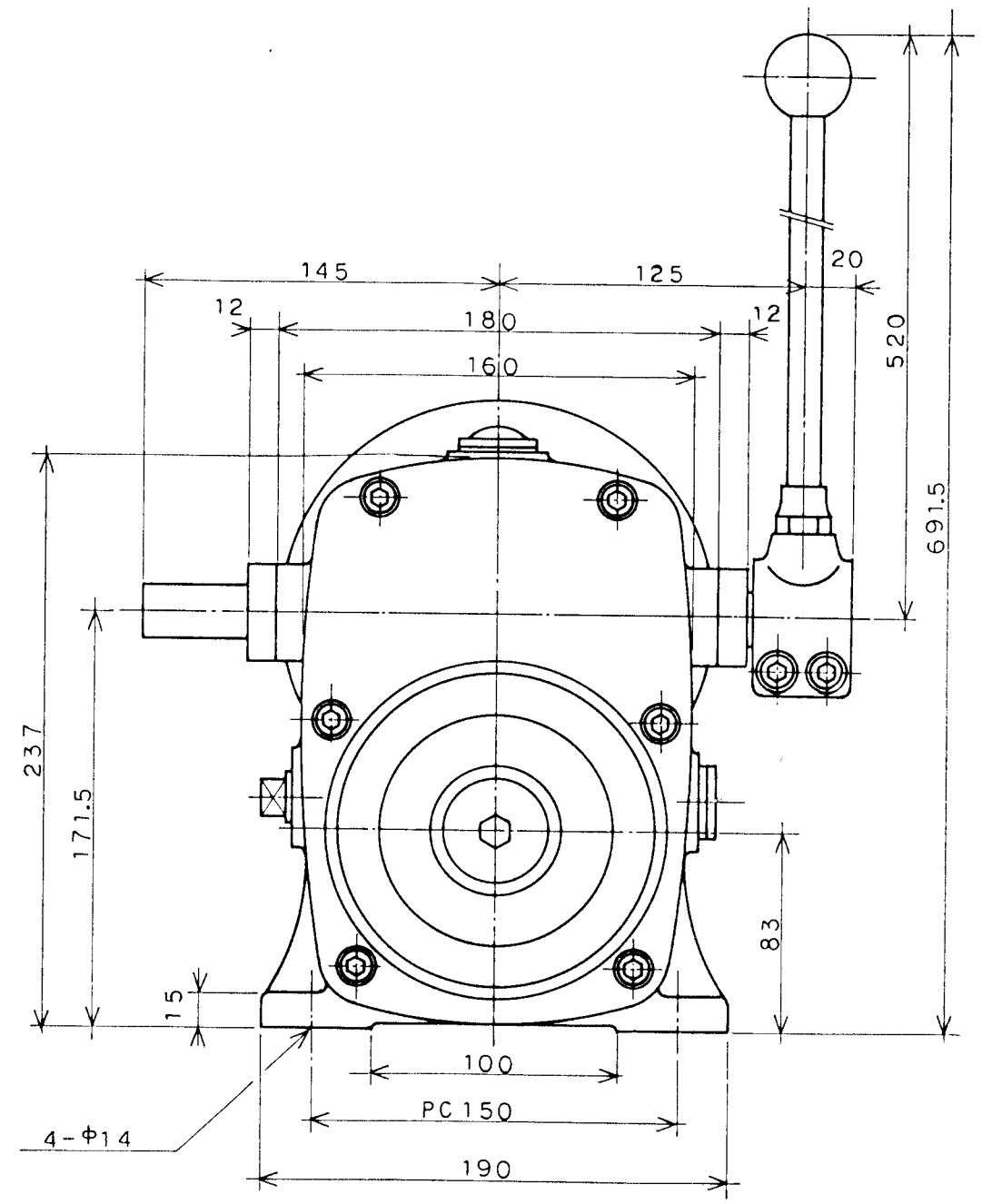
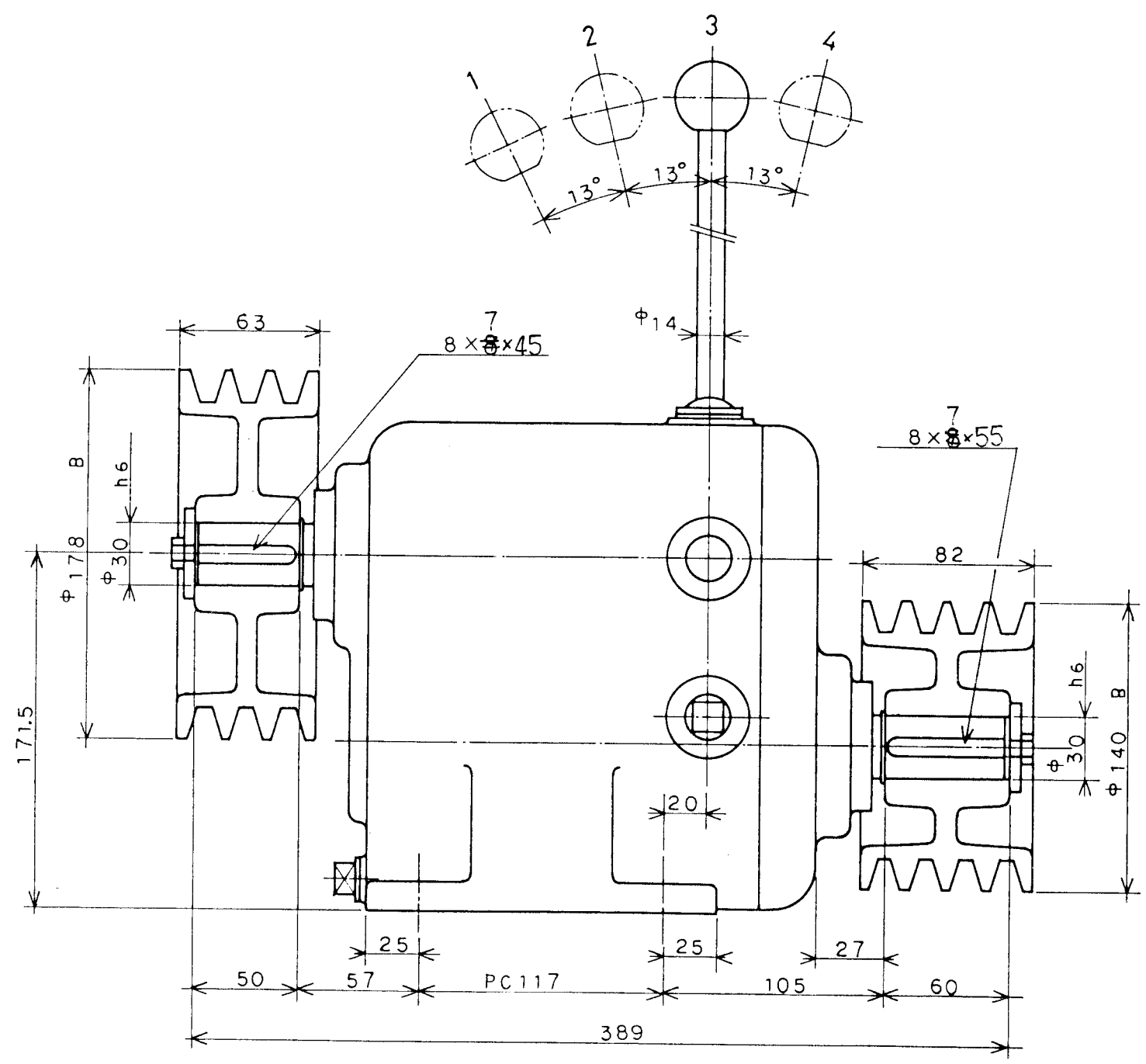


普通寸法差 (削り加工)		
呼び寸法の区分	寸法差	
	機械	中級
1以下	4以下	0.05 0.1 0.3
4をこえ 16以下		0.07 0.2 0.5
16をこえ 63以下		0.1 0.3 0.7
63をこえ 250以下		0.2 0.5 1.2
250をこえ 1000以下		0.3 0.8 2.0

図面二型入寸角オヨビ隅ハ  
表面取リノコト



変速位置	1	2	3	4
変速比	0.3409	0.5946	0.9667	1.360

改号	年月日	改正記事	印
尺度	1/2	第 3 角法	
日付	昭和54年10月5日		
部長	検図	設計	担当

記号	品名	個数	材質	引用図又は摘要
	変速機外形図			
名				
式	MS-405	図	20001	