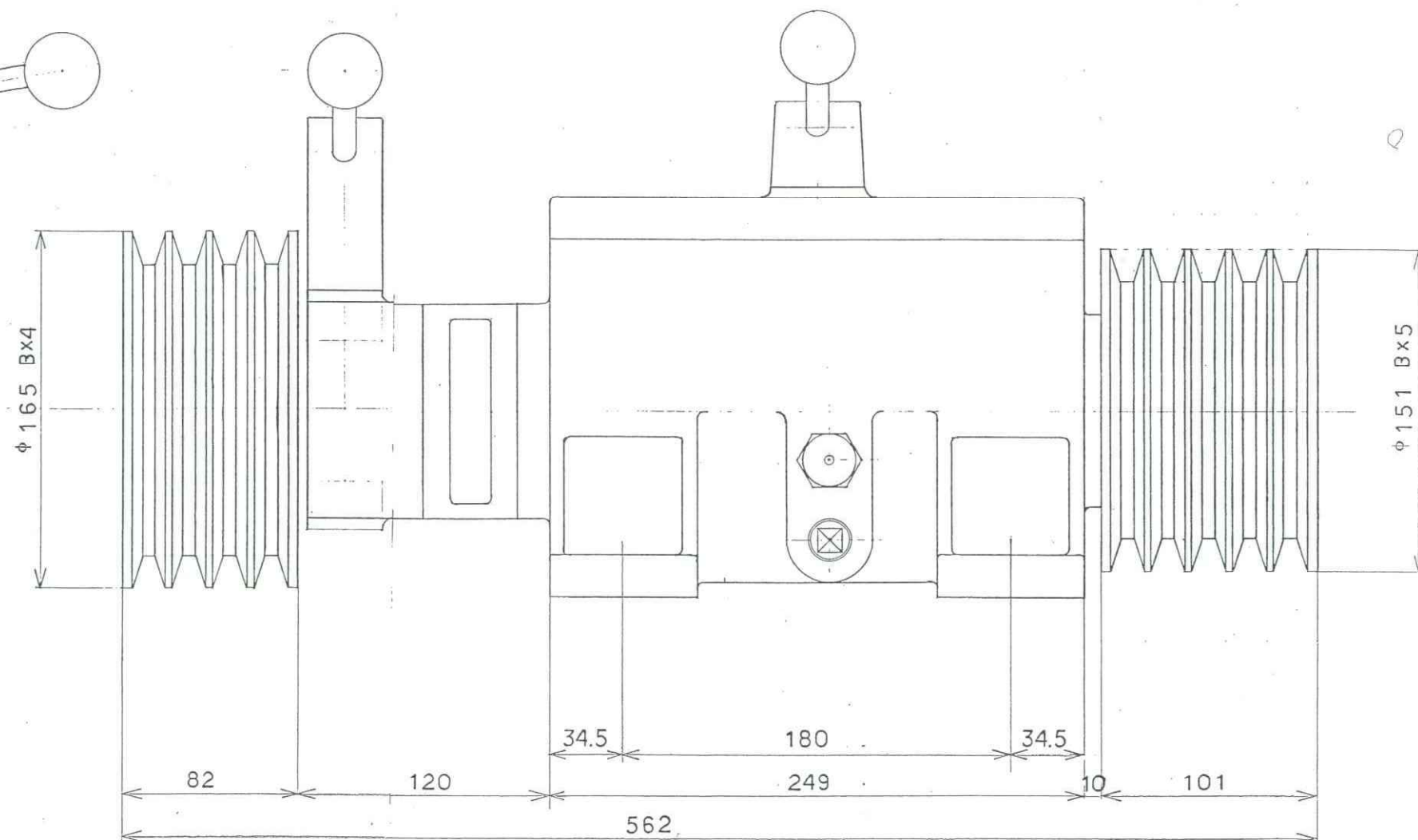
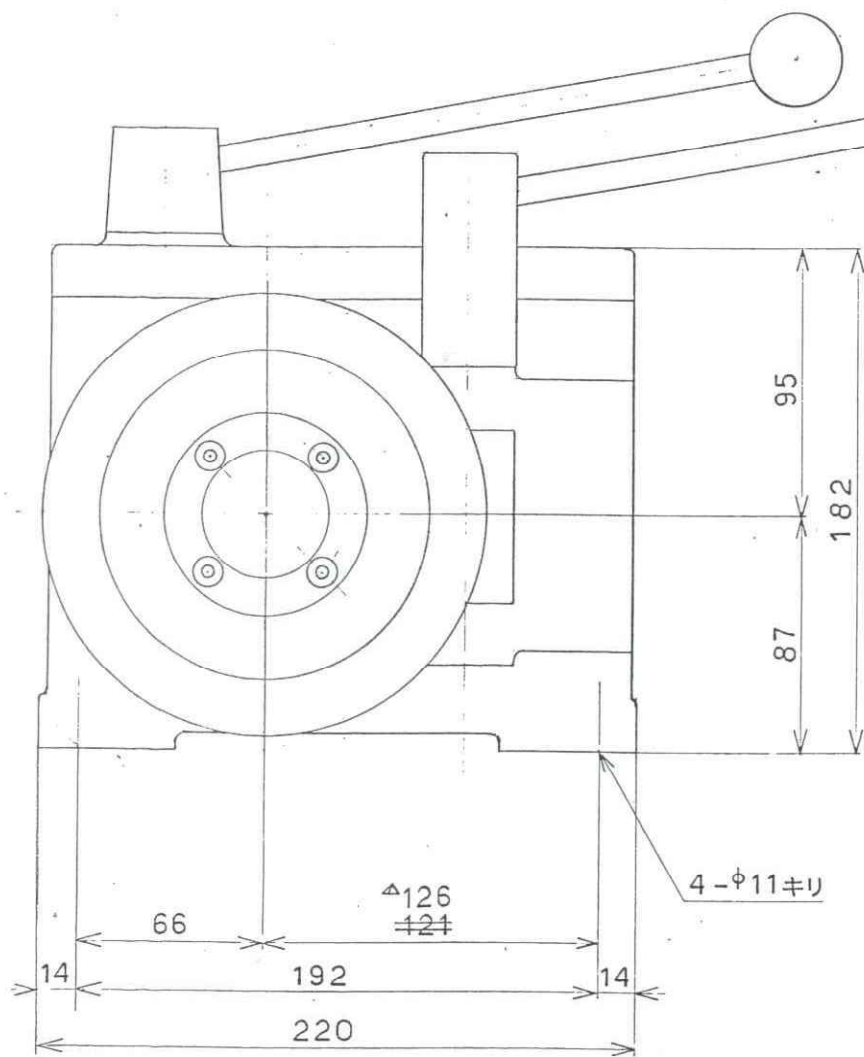


普通寸法差 (削り加工)					
呼び寸法の区分	寸法差			精度	
	±	±	±	中級	高級
1以下	4以下	0.05	0.1	0.3	
4以下	16以下	0.07	0.2	0.5	
16以下	63以下	0.1	0.3	0.7	
63以下	250以下	0.2	0.5	1.2	
250をこえ	1000以下	0.3	0.8	2.0	

図面に記載の寸法はすべて削り加工によるものとする。

変速比			
1.0000	0.2533	0.3846	0.6387



クラッチ付

品番	品名	図番	材質	個数	備考
	型式名称	MS-405-GSC			
尺度	1/2	角法	3角法	使用箇所	
図番		日附	60年 3月 25日		
社長	課長	検図	設計	製図	写図

△ 60.8.22 寸法訂正	訂正	記事	印
----------------	----	----	---

株式会社 益製作所