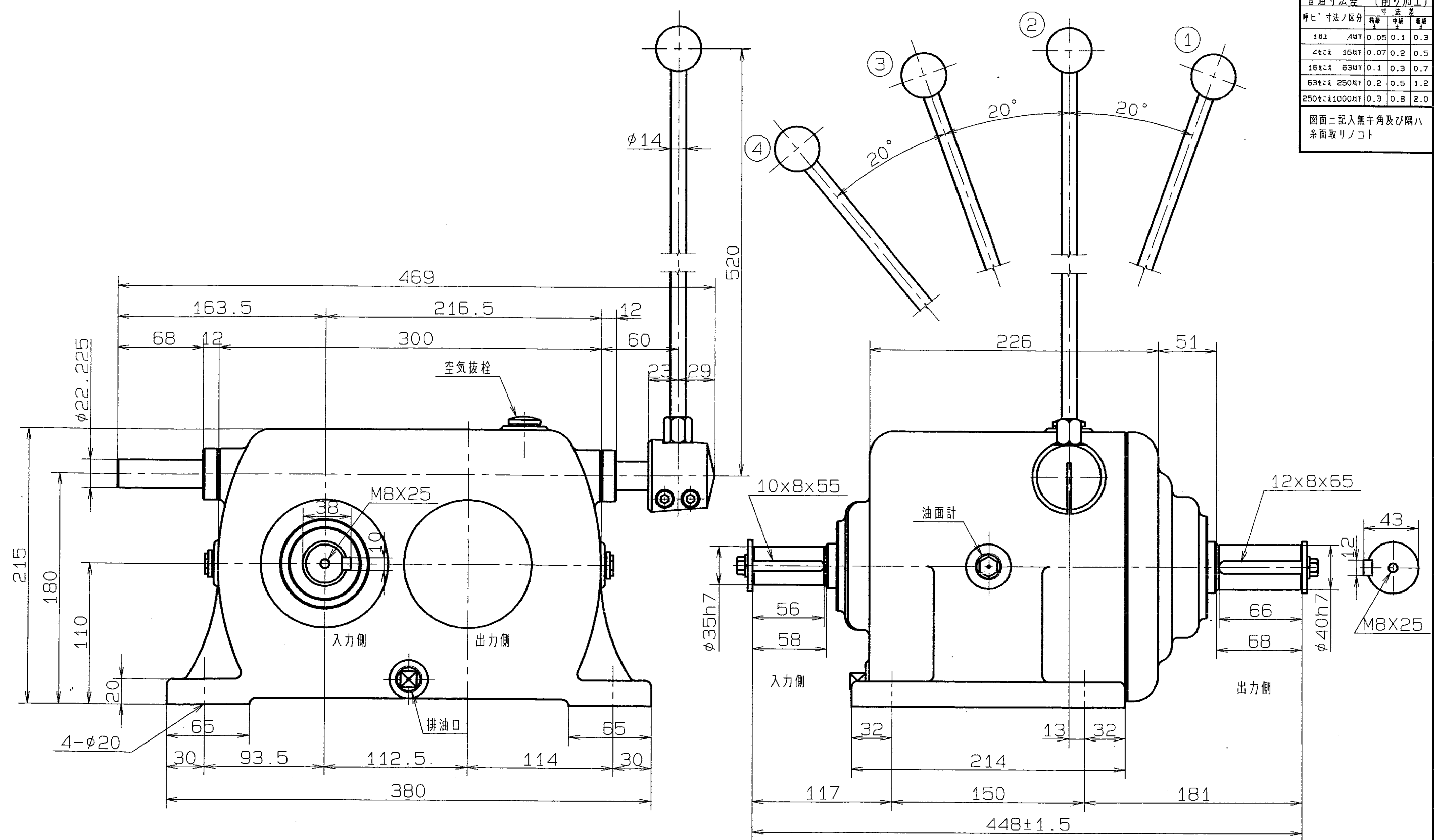


普通寸法差 (削り加工)				
呼び寸法ノ区分	寸法差			
	精研	中研	粗研	粗削
10±	4HT	0.05	0.1	0.3
40±	16HT	0.07	0.2	0.5
150±	63HT	0.1	0.3	0.7
630±	250HT	0.2	0.5	1.2
2500±	1000HT	0.3	0.8	2.0

図面に記入無キ角及び隅ハ糸面取りノコト



型式名称	MS-415K 外形図		
尺度	1:3	角法	3角法
使用個所			
図番	M-20004B	日付	2007年05月24日
社長	課長	検図	設計
製図	久保	写図	

符号 年月日 訂正記事 印 株式会社 益製作所