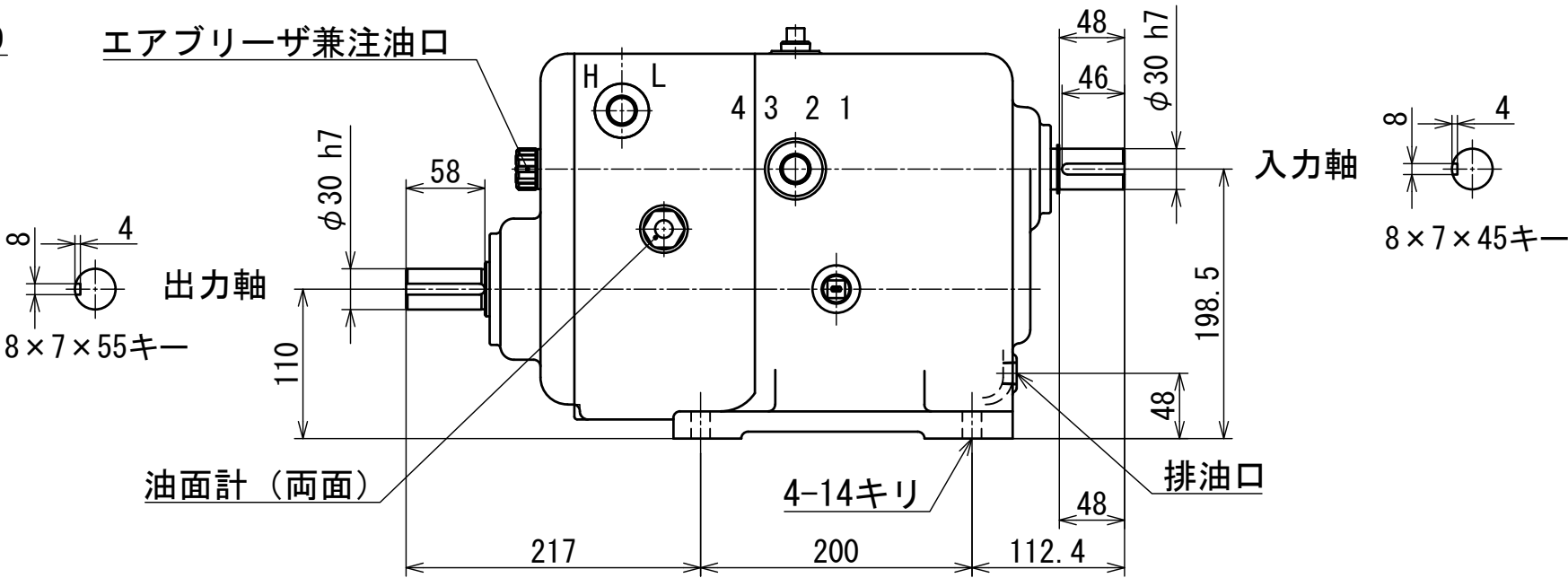
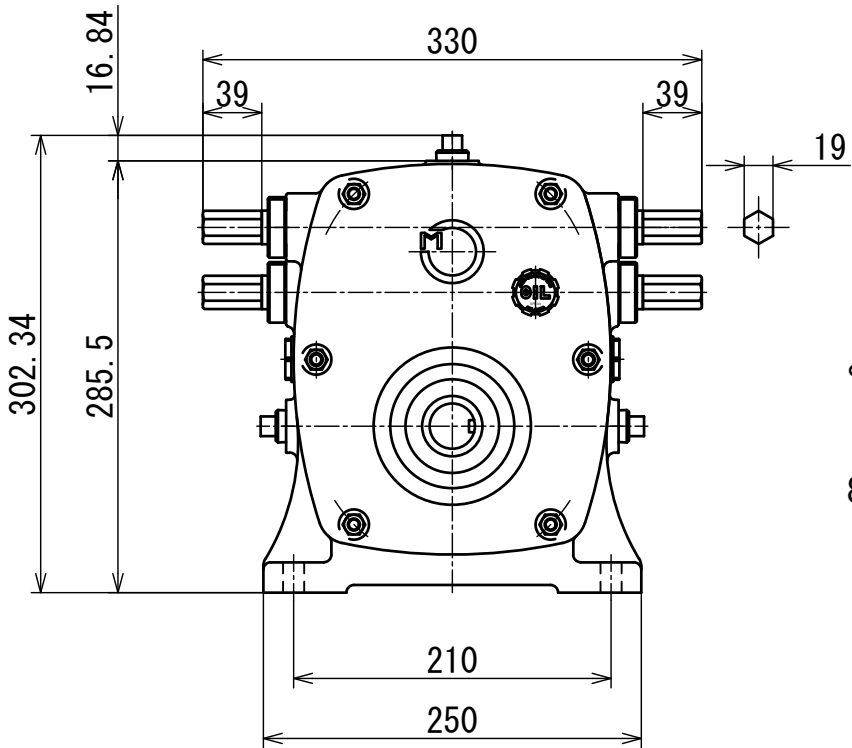
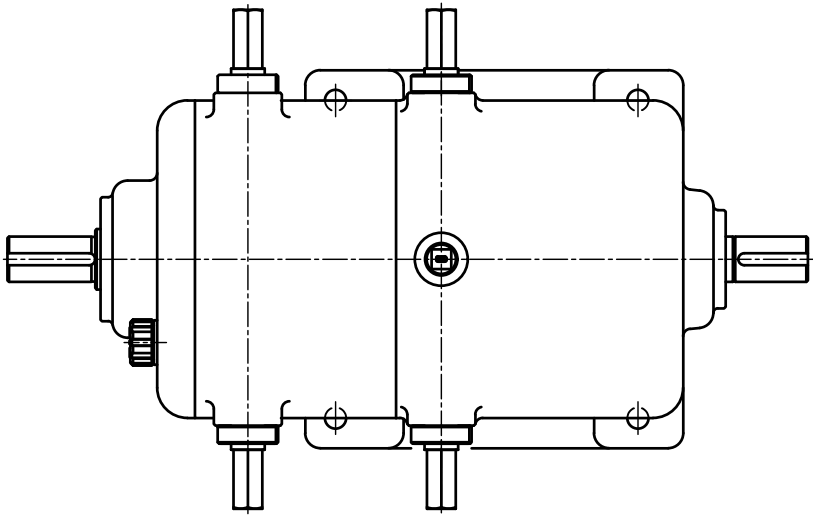


変速レバー位置		1	2	3	4
変速比	H	0.3409	0.5945	0.9666	1.3600
	L	0.0544	0.0948	0.1542	0.2170

MS-805V-A型タテ型（出力軸上向き）【東京インキ様仕様：プーリーなし】
* チェンジシャフト：軸端六角形



普通寸法差（削り加工）			
呼び寸法ノ区分	寸 法 公 差		
	精 級	中 級	粗 級
1以上 4以下	0.05	0.1	0.3
4をこえ 16以下	0.07	0.2	0.5
16をこえ 63以下	0.1	0.3	0.7
63をこえ 250以下	0.2	0.5	1.2
250をこえ 1000以下	0.3	0.8	2.0
指示無キ部分ハ糸面取リノコト			
▽（～▽▽▽▽）			

図 番	MS-805V-A-0D	図 面 名 称	MS-805V-A（縦型）型変速機 外形図				
形 式 名 称		MS-805V-A 型変速機	尺 度	1:5	角 法	⊕ □	
○ 株式会社 益 製 作 所	日 付	2020年 03月 19日	承認	検 図	製 図	○ 〇	